

# Schwende - Ebenalp - Seealpsee - Wasserauen

## Wandervorschlag Andy Ingold

Eine wunderschöne Wanderung im Appenzellerland. Am Stück gelaufen ist sie äusserst vielseitig, aber auch recht ambitiös.

Dafür kann sie problemlos auch mit der Gondelbahn abgekürzt werden.

Jederzeit erfrischend ist die Gastfreundschaft der

Appenzeller. Sie sollen zwar von der Körpergrösse her etwas klein ausfallen, dafür ist ihre Freundlichkeit und Gastfreundschaft riesig ...



## Tourenbeschreibung



Distanz:	11,4 Km
Zeit:	7 ½ Std
Aufstieg:	943 m
Abstieg:	910 m
Höchster Punkt:	1585 M.ü.M.

## Schöne, sportliche Eintagestour im Appenzellerland

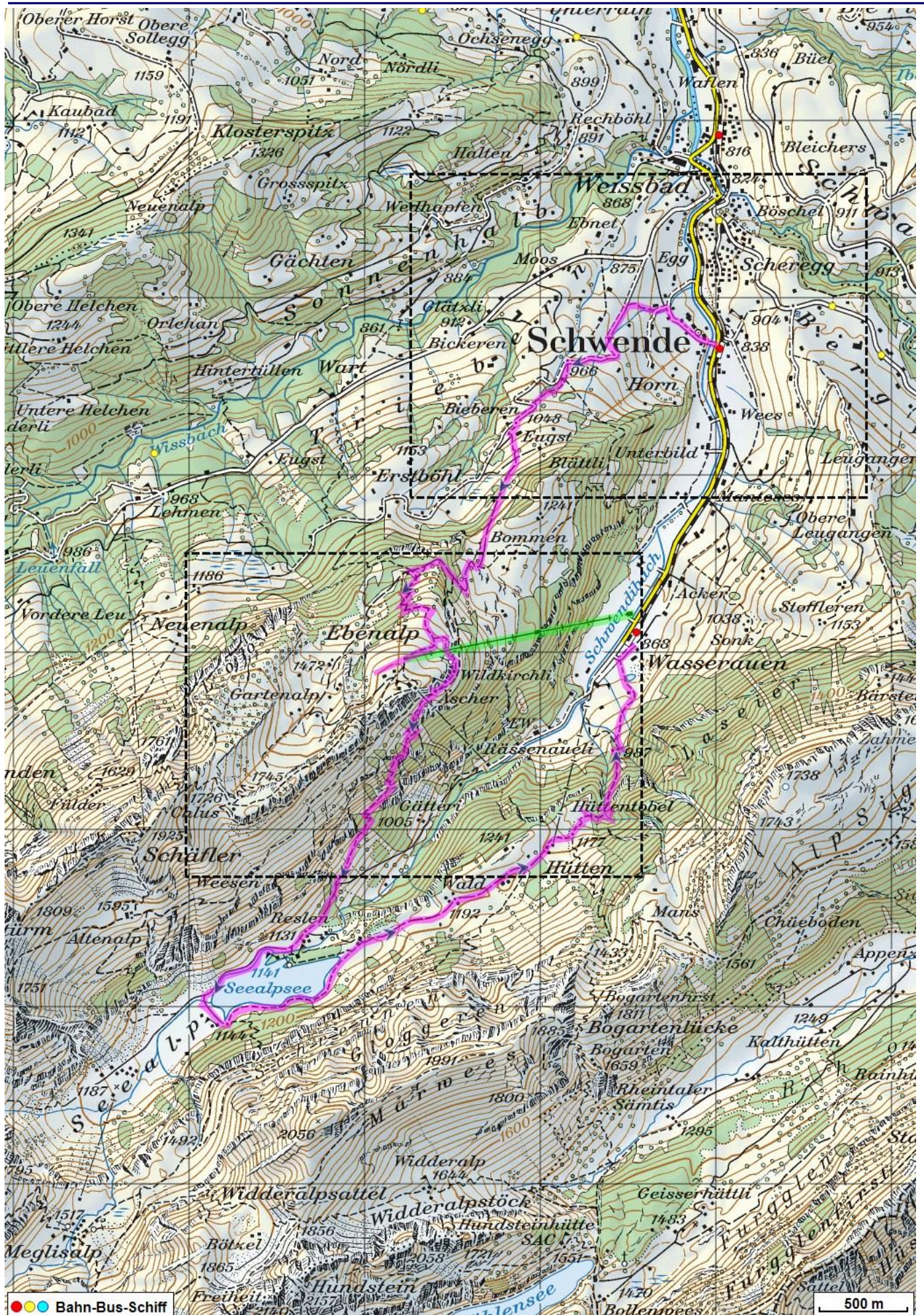
Start in Schwende beim Bahnhofli (Pt. 838), via Bieberen (Pt. 1048) zur Gabelung bei Pt. 1316, dort geradeaus und via Gartenwald (Pt. 1367) zur Ebenalp (Pt. 1640). Der Abstieg erfolgt dann via Wildkriechli / Äscher nach Reslen (Pt. 1131), anschliessend den schönen Seealpsee umrunden und via Waldhütte (Pt. 1154), Hütten (Pt. 1200) Abstieg nach Bahnhof Wasserauen (Pt. 868).

Die ganze Tour in einem Tag zu wandern ist recht sportlich, für geübte und trainierte Wanderer jedoch problemlos machbar. Natürlich kann die Tour mit einer Gondelfahrt entweder von Wasserauen zur Ebenalp oder von der Ebenalp ins Tal zünftig abgekürzt werden. So wird sie zur sehr gemütlichen Tagestour!

Einkehrmöglichkeit auf der Ebenalp, im Äscher und in Reslen.

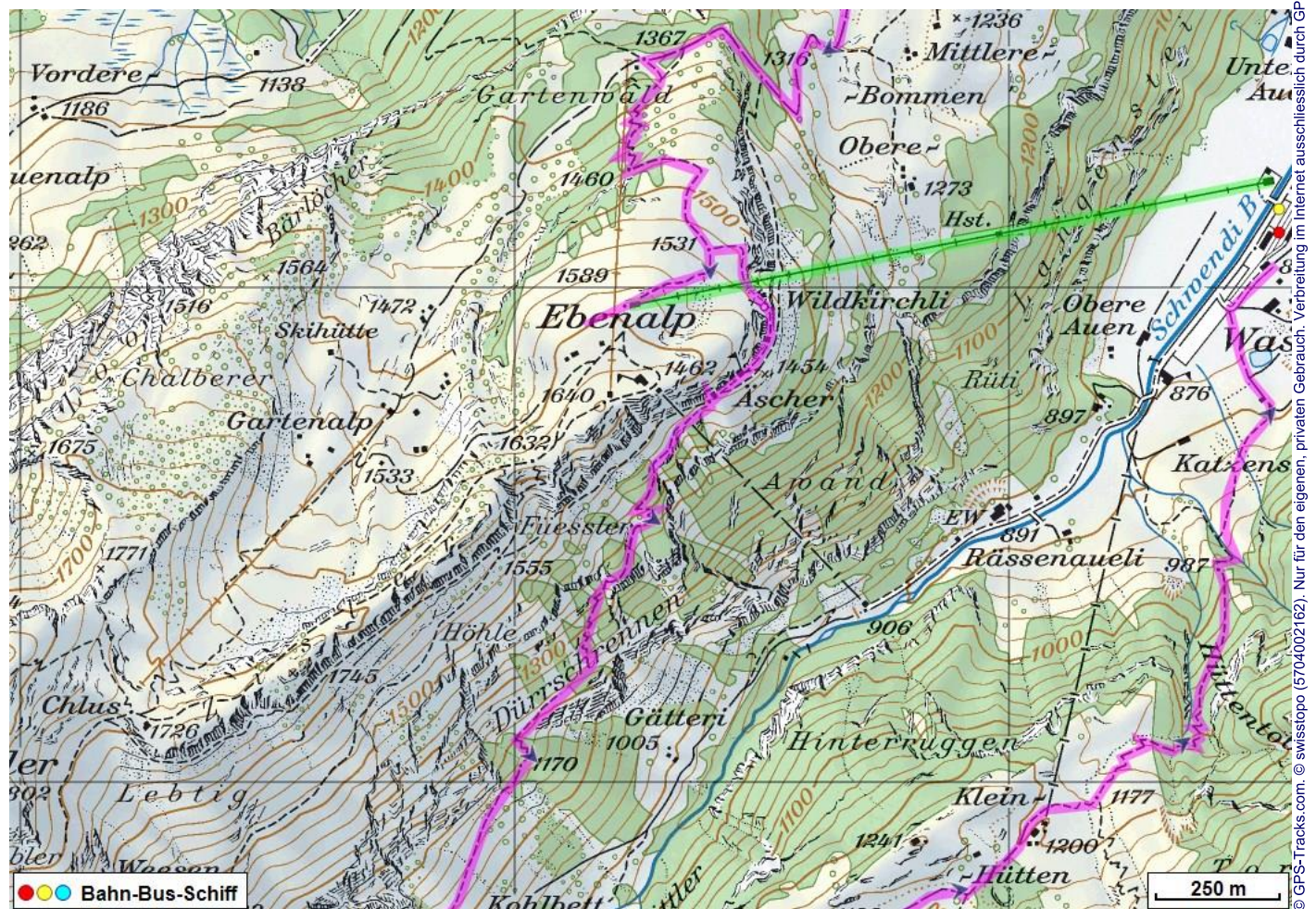
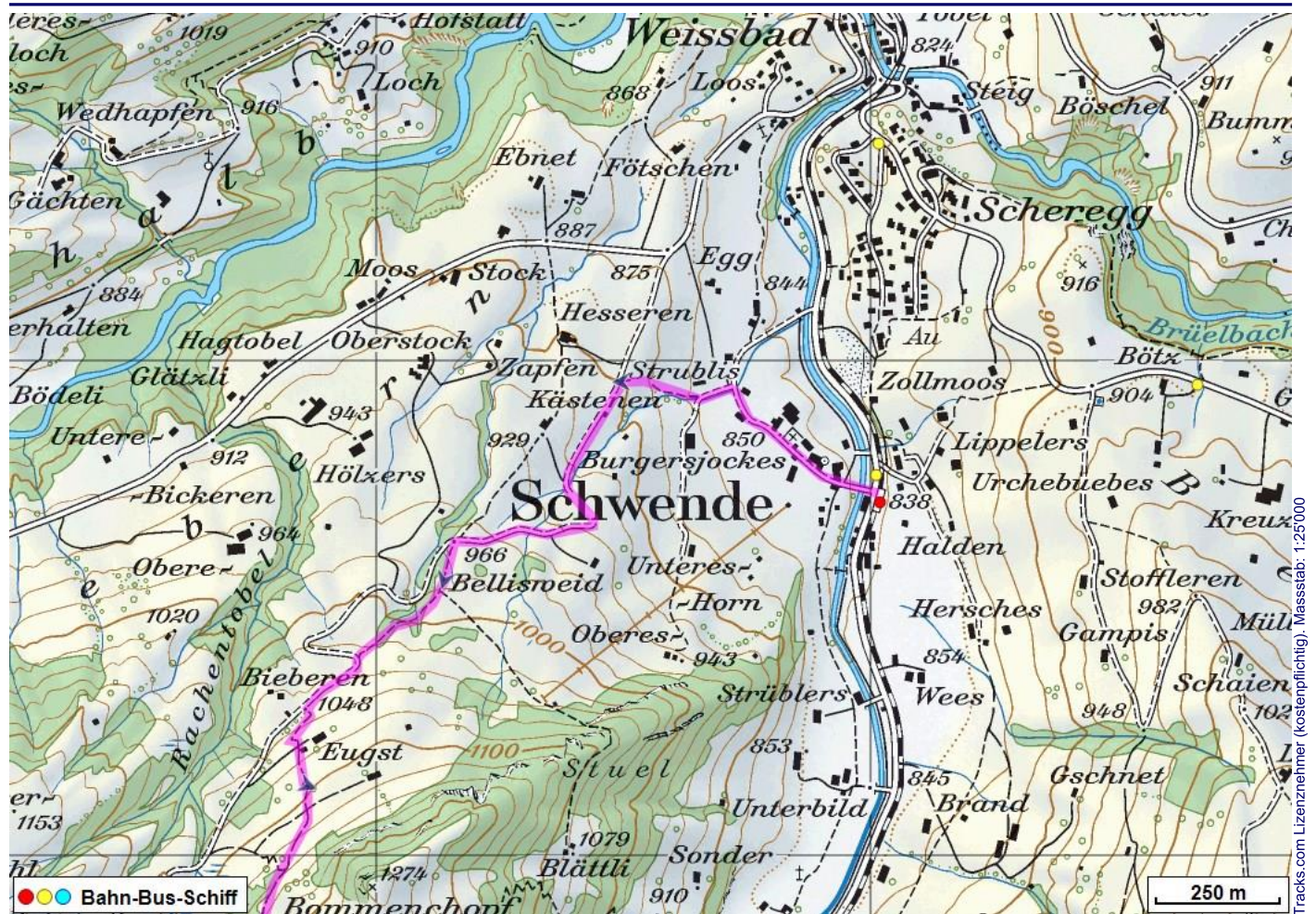


# Schwende - Ebenalp - Seealpsee - Wasserauen





# Schwende - Ebenalp - Seealpsee - Wasserauen





# Schwende - Ebenalp - Seealpsee - Wasserauen

---

## Höhenprofil

